

WIZJA KORDYNOWANEJ OPIEKI PSYCHIATRYCZNEJ W AGLOMERACJI RZESZOWSKIEJ 2026+

CZĘŚĆ XI: PARADYGMATY KLINICZNE I CO Z NICH WYNIKA

Dariusz Baran

*Filia podkarpacka Sekcji Psychiatrii Środowiskowej i
Rehabilitacji*

Polskiego Towarzystwa Psychiatrycznego

27 lutego 2026

Wersja video na youtube: <https://youtu.be/DFPHLs4s6pQ>



PARADYGMAT BIO-MEDYCZNY W MEDYCYNIE

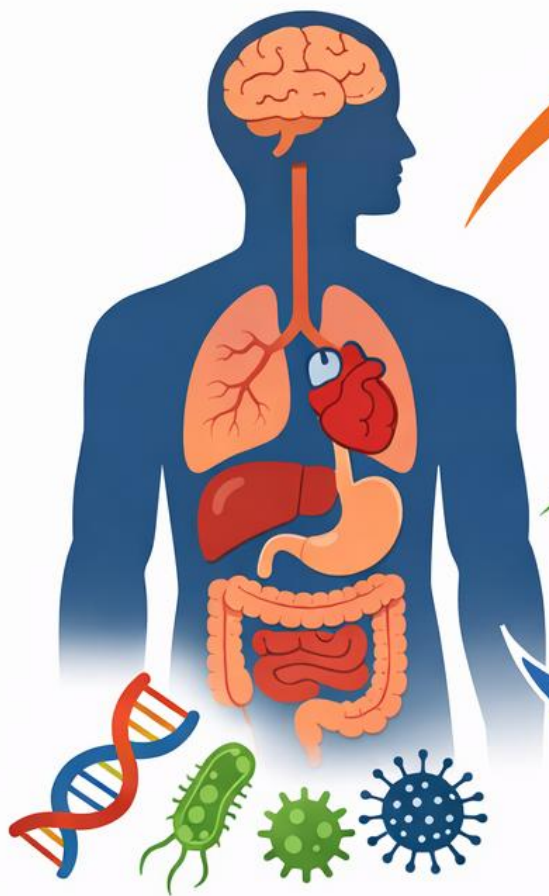


ZAŁOŻENIA ONTOLOGICZNE

- Choroba = zaburzenie biologiczne
- Patologia na poziomie komórkowym lub molekularnym
- Organizm jako system *biologiczny*



PARADYGMAT BIO-MEDYCZNY W MEDYCYNIE



ZAŁOŻENIA ONTOLOGICZNE

- Choroba = zaburzenie biologiczne
- Patologia na poziomie komórkowym lub molekularnym
- Organizm jako system *biologiczny*

EPISTEMOLOGIA

- Badania kliniczne (RCT)
- Biomarkery, obrazowanie
- Metoda eksperymentalna



PARADYGMAT BIO-MEDYCZNY W MEDYCYNIE



ZAŁOŻENIA ONTOLOGICZNE

- Choroba = zaburzenie biologiczne
- Patologia na poziomie komórkowym lub molekularnym
- Organizm jako system *biologiczny*

EPISTEMOLOGIA

- Badania kliniczne (RCT)
- Biomarkery, obrazowanie
- Metoda eksperymentalna

PRAKTYKA KLINICZNA

- Diagnoza nozologiczna
- Farmakoterapia i chirurgia
- Leczenie przyczynowe





Haim Belmaker

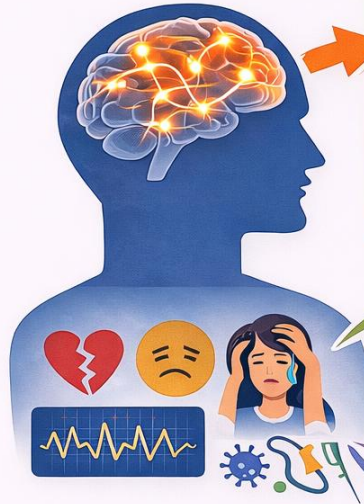
Ukształtował kierunek badań biologicznych w psychiatrii izraelskiej i europejskiej poprzez liczne prace o neurobiologii depresji i innych zaburzeń.



Dost Öngür

Jeden z wiodących współczesnych psychiatrów-naukowców w obszarze biologii zaburzeń psychotycznych.

PARADYGMAT BIO-MEDYCZNY W PSYCHIATRII



ONTOLOGIA

Paradygmat bio-medyczny zatada, że:

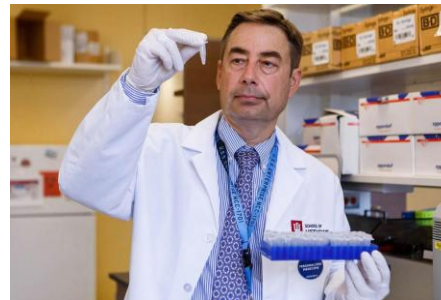
- Zaburzenie psychiczne to dysfunkcja mózgu
- Biologiczne podstawy (neurochemiczne, genetyczne, anatomiczne)
- Objawy wynikają z zaburzeń neuronalnych
- Analogiczność do innych chorób (cukrzyca, nadciśnienie)

SKRÓT: zaburzenie psychiczne = biologiczna dysfunkcja mózgu



Bernard Lerer

Prowadził badania nad biologicznymi podstawami ciężkich zaburzeń psychicznych i rozwojem bezpieczniejszych terapii farmakologicznych.



Alexander Niculescu

Naukowiec znany z pracy nad genetyką i biomarkerami psychiatrów.



Dennis S. Charney

Amerkański psychiatra i badacz uznany za pioniera nowych biologicznych terapii depresji.



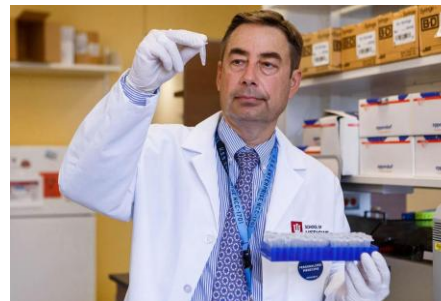
Haim Belmaker

Ukształtował kierunek badań biologicznych w psychiatrii izraelskiej i europejskiej poprzez liczne prace o neurobiologii depresji i innych zaburzeń.



Dost Öngür

Jeden z wiodących współczesnych psychiatrów-naukowców w obszarze biologii zaburzeń psychotycznych.



Alexander Niculescu

Naukowiec znany z pracy nad genetyką i biomarkerami psychiatrów.



Bernard Lerer

Prowadził badania nad biologicznymi podstawami ciężkich zaburzeń psychicznych i rozwojem bezpieczniejszych terapii farmakologicznych.



Dennis S. Charney

Amerykański psychiatra i badacz uznany za pioniera nowych biologicznych terapii depresji.



Haim Belmaker

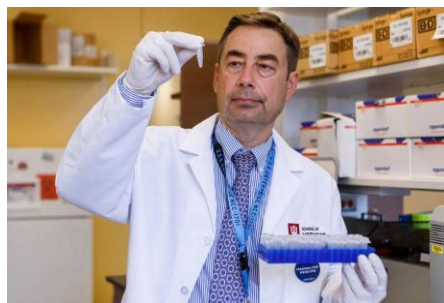
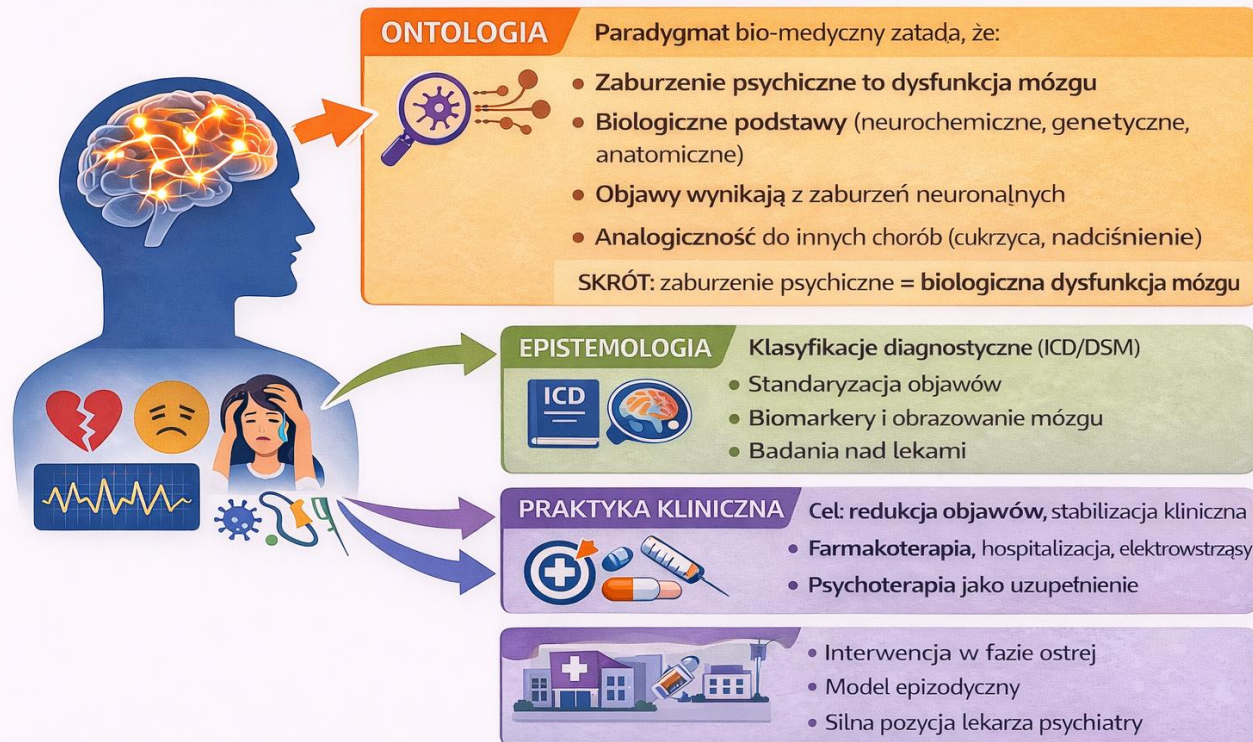
Ukształtował kierunek badań biologicznych w psychiatrii izraelskiej i europejskiej poprzez liczne prace o neurobiologii depresji i innych zaburzeń.



Dost Öngür

Jeden z wiodących współczesnych psychiatrów-naukowców w obszarze biologii zaburzeń psychotycznych.

PARADYGMAT BIO-MEDYCZNY W PSYCHIATRII



Alexander Niculescu

Naukowiec znany z pracy nad genetyką i biomarkerami psychiatrów.



Bernard Lerer

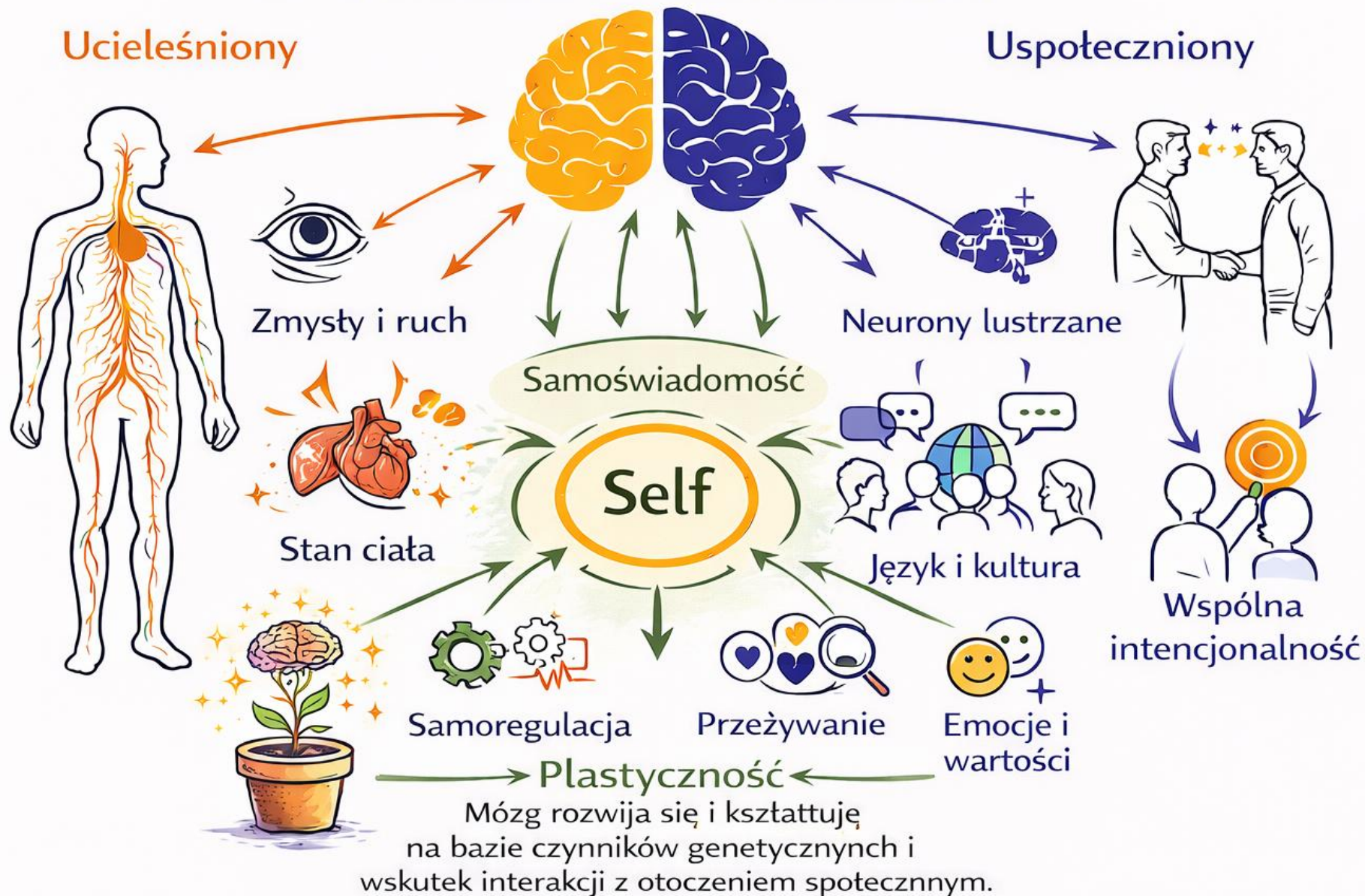
Prowadził badania nad biologicznymi podstawami ciężkich zaburzeń psychicznych i rozwojem bezpieczniejszych terapii farmakologicznych.



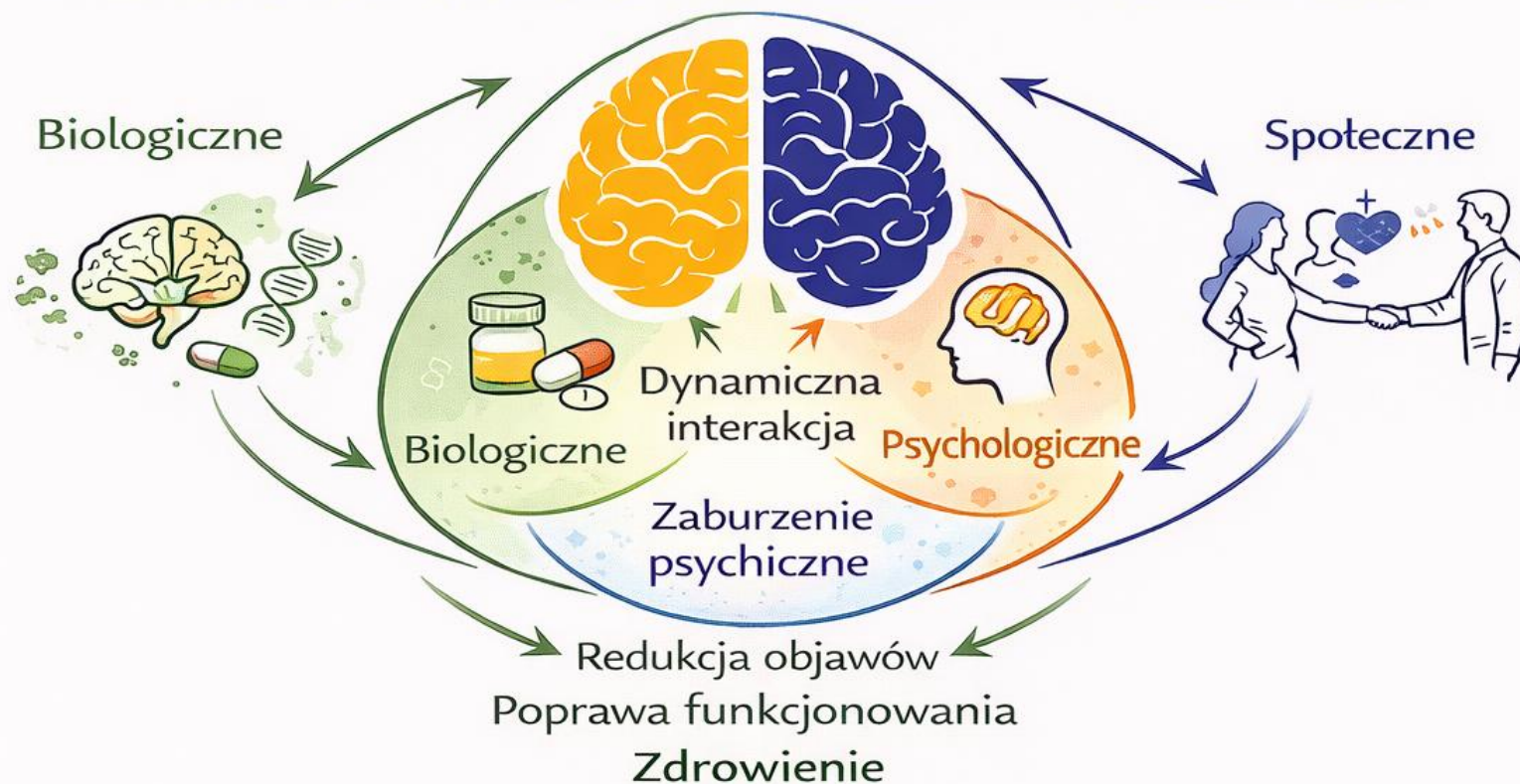
Dennis S. Charney

Amerkański psychiatra i badacz uznany za pioniera nowych biologicznych terapii depresji.

UMYSŁ JEST UCIELEŚNIONY, USPOŁECZNIONY, SAMOŚWIADOMY I AUTONOMICZNY



PARADYGMAT BIOPSYCHOSPOŁECZNY W PSYCHIATRII



Elementy konstytutywne:

🎯 Ontologia

Zaburzenie psychiczne jest wieloczynnikowe: procesy neurobiologiczne, mechanizmy psychiczne (emocje, poznanie, osobowosc) oraz kontekst relacyjny i spoleczny

🔍 Epistemologia

Diagnoza poprzez klasyfikacje objawow i analize historii zycja, przekonania o sobie i inny, schematow poznawczych, wzorcow relacji spolecznych, deficytow i zasobow psychospolecz

🏥 Cel leczenia

Redukcja objawow + poprawa funkcjonowania + wzmocnienie autonomii i jakosci zycia (zdrowienie)

🏥 Dominujace interwencje

Leczenie wielomodalne: pomoc psychologiczna, farmakoterapia, psychoterapia, interwencje rodzinne, rehabilitacja psychospoleczna,

👤 Organizacja opieki

Model opieki srodowiskowej, ciaglosc i koordynacja opieki, zespoły interdyscyplinarne, odpowiedzialnosc populacyjna



PARADYGMAT BIO-MEDYCZNY



PARADYGMAT BIO-PSYCHO-SPOŁECZNY



PERSONEL MEDYCZNY W OPIECE PSYCHIATRYCZNEJ



ZESPÓŁ TERAPEUTYCZNY W OPIECE PSYCHIATRYCZNEJ

Open dialogic approach, equal voice, joint decision-making



Orientacja paradygmatyczna w praktyce klinicznej opieki psychiatrycznej

Instrukcja: proszę zaznaczyć stopień zgody ze stwierdzeniami w skali 1–5:

1 – Zdecydowanie się nie zgadzam; 2 – Raczej się nie zgadzam; 3 – Trudno powiedzieć; 4 – Raczej się zgadzam; 5 – Zdecydowanie się zgadzam

Konstrukcja skal (4 × 4 pozycje)

BIO-MEDYCZNE: 1, 5, 9, 13

PSYCHO-MEDYCZNE: 2, 6, 10, 14

SOCJO-MEDYCZNE: 3, 7, 11, 15

BPS (integracyjna): 4, 8, 12, 16

CZĘŚĆ I – Rozumienie zaburzeń psychicznych

1. Zaburzenia psychiczne są przede wszystkim wynikiem dysfunkcji biologicznych mózgu.
2. Zaburzenia psychiczne są przede wszystkim wynikiem zaburzonych mechanizmów psychologicznych.
3. Zaburzenia psychiczne są przede wszystkim skutkiem niekorzystnych warunków społecznych.
4. Zaburzenia psychiczne powstają w wyniku interakcji czynników biologicznych, psychologicznych i społecznych

CZĘŚĆ II – Cele i oddziaływania terapeutyczne

5. Redukcja objawów psychopatologicznych jest najważniejszym celem leczenia.
6. Najważniejszą metodą leczenia są oddziaływania psychoterapeutyczne.
7. Najważniejszym celem leczenia jest poprawa sytuacji społecznej pacjenta.
8. Skuteczne leczenie zwykle wymaga łączenia oddziaływań biologicznych, psychologicznych i społecznych

CZĘŚĆ III – Organizacja systemu opieki

9. System opieki psychiatrycznej powinien być zorganizowany wokół oddziaływań medycznych.
10. System opieki psychiatrycznej powinien być zorganizowany wokół oddziaływań psychoterapeutycznych jako podstawowej formy leczenia.
11. System opieki psychiatrycznej powinien koncentrować się głównie na reintegracji społecznej.
12. Model zespołowy zwiększa skuteczność leczenia poprzez integrację różnych rodzajów oddziaływań.

CZĘŚĆ IV – Praktyka kliniczna

13. W mojej praktyce oddziaływania biologiczne stanowią podstawowy element leczenia.
14. W mojej praktyce oddziaływania psychoterapeutyczne stanowią główną formę leczenia.
15. W mojej praktyce kluczowe znaczenie ma modyfikacja otoczenia społecznego pacjenta.
16. W mojej praktyce staram się integrować oddziaływania biologiczne, psychologiczne i społeczne w zależności od potrzeb pacjenta.



Zapraszam do dialogu i współpracy

Dariusz Baran

przewodniczący Filii podkarpackiej Sekcji Psychiatrii Środowiskowej i Rehabilitacji PTP

dariusz.baran@op.pl

+503 693 462

www.psychiatriasrodowiskowa.weebly.com

